

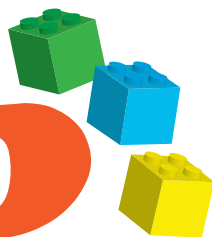
3 時間コース

HAKUSUI

6 | 6

徹底攻略

SRRP セミナー



水白歯部SRPが苦手

歯石や根面の
ざらつきがわからない??

ポジショニングや
レストがわからない



こんな方に
おススメ!



こんなことがマスターできる!

- ✓ 解剖学的形態を理解できます
- ✓ 探知力・SRPの効率がUPします
- ✓ 自分にあったSRP方法が取得できます



講師 落合 真理子 先生

- 〈略歴〉 2008年 日本歯周病学会認定歯科衛生士 取得
 2009年 日本ヘルスケア歯科学会認定歯科衛生士 取得
 2009年 株式会社シャープニング公認インストラクター第一号 取得
 2012年 K's シャープニング 設立
 2014年 第7回 日本国際歯科大会にて講演
 現在～ 日本ヘルスケア歯科学会 認定歯科衛生士
 日本歯周病学会 認定歯科衛生士

〈主な著書〉「3年目からの歯科衛生士臨床」-クインテッセンス出版 2014年-
「撮れる! 活かせる! 口腔内規格写真」-デンタルダイヤモンド出版 2016年-

参加特典

盛りだくさん!

- LM インstrument 3本
 - ・グレーシーキュレット 11/12 xsi(スタンダード)
 - ・グレーシーキュレット 13/14 xsi(スタンダード)
 - ・フレックスプローラー 11F/12F xsi
- ニッシン社製 SRP 実習用根分岐模型歯 1本 (A2AN-298 #36 ネジなし)
- 事前アンケートで落合先生に質問できる!
- 落合先生のLINE でアフターフォロー!

今よりもっと上手にSRPができるようになりたくて、先輩に教えてもらったり、本で調べてみたり…。でも、実際の患者さんの口腔内では思うようにできなかった…みなさんはそんな経験をされたことはありませんか?

「根面探知はこのやり方でいいの?」「ポジショニングはどの位置がいいの?」「やっぱりSRPは苦手!」と悩んでしまうのは、実は器具操作以外にも原因があるのです。

当セミナーでは多くの歯科衛生士が苦手意識を持つ「6」だけにフォーカスを当てて、SRPを行うために必要な知識と技術をお伝えします。

型にはまらない、自分なりのポジションを見つけ、SRP上達へのプロセスをじっくり学びませんか?

2022年

日程 4月21日(木) 10:00~13:00 (昼食なし)
6月23日(木) 10:00~13:00 (昼食なし)

会場 白水貿易(株)大阪本社

定員 各12名(歯科衛生士)

参加費 各16,500円(税込) \ 15,200円相当 / 参加特典付き

内容 【講義】 【マネキン実習】

- ・SRPの基礎知識
- ・ハンドインストルメントの選択
- ・SRP時のポイント
- ・「6」の探知力を鍛える
- ・「6」のSRP徹底攻略
- ・自分にあったポジショニングの選択

医療機器届出番号 27B1X00020221062/27B1X00020220001 一般医療機器

主催: 白水貿易株式会社

■ 申込方法

白水ホームページのセミナーページへアクセス!



QRコードを読み取って簡単アクセス

<https://www.hakusui-trading.co.jp/>

初めてのお申込みにはユーザー登録をお願いいたします



ユーザー登録にはメールアドレスが必要です。
スマートフォン・タブレット対応

ログインしてお申込みください



最短1分!!!
簡単!早い!!!

■ 決済方法 クレジットカード払い 銀行振込 をお選びいただけます。

■ お問い合わせ 白水貿易株式会社 セミナー受付係 受付時間 平日 10時~16時(土日祝日除く)

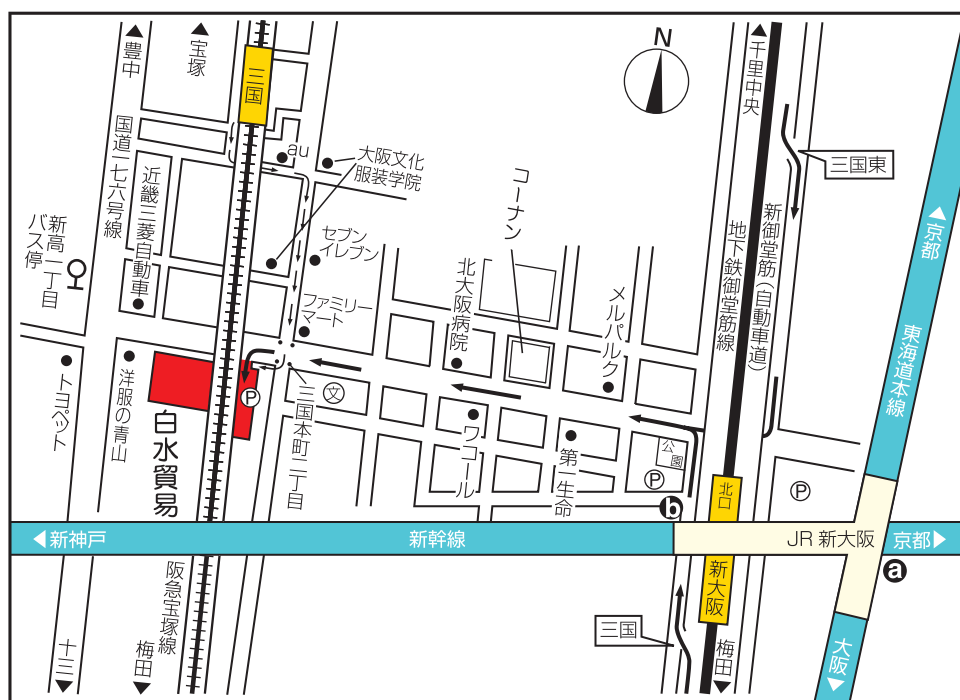
大阪本社




TEL 06-6396-4411

Access Map

白水貿易（株）大阪本社

大阪市淀川区新高 1-1-15



-  新大阪駅から5分、
大阪駅から新御堂筋を経て12分
-  阪急宝塚線三国駅から徒歩8分
-  JR新大阪駅東側(1F) **a**
地下鉄新大阪駅北口 **b** (4番出口)
からのご乗車が便利です